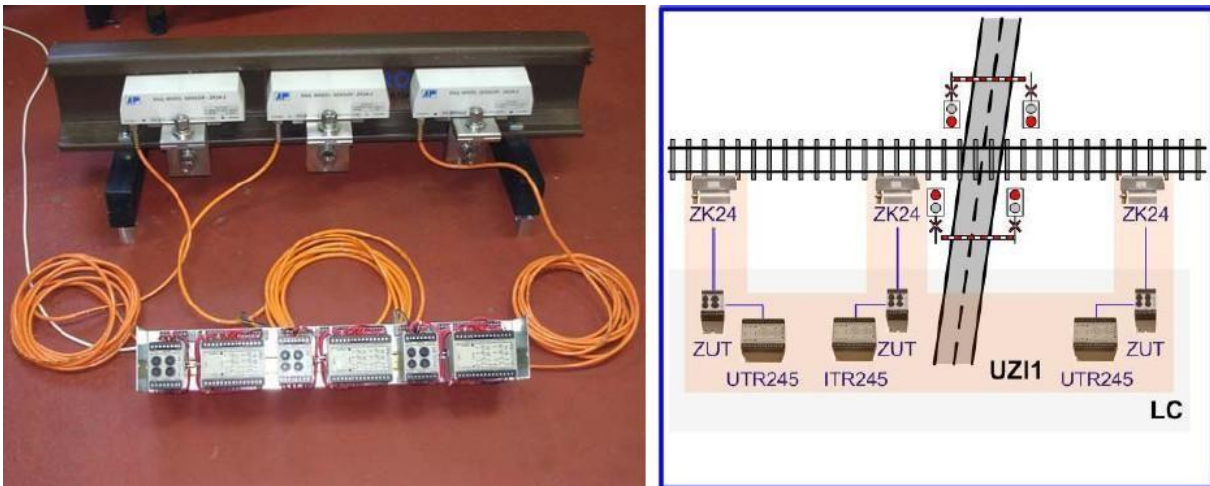
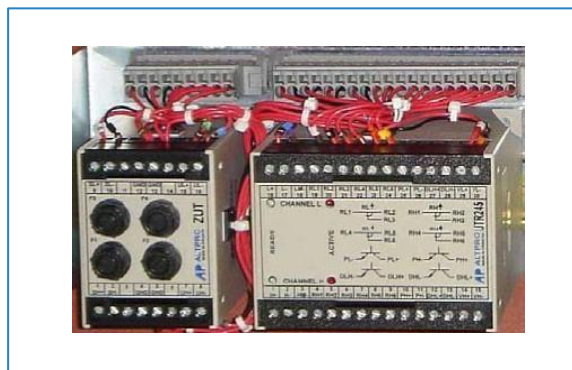


KPN

—
**Dispositifs pour
l'ouverture / fermeture
d'un passage à niveau**
—

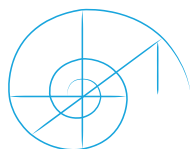


- Le dispositif pour l'ouverture et la fermeture d'un passage à niveau est une solution complète.
- Ce dispositif est constitué d'un ensemble de modules UTR/ITR et de trois capteurs de roue DRF.
- Les contacts de sortie des relais de sécurité permettent la connexion avec des anciens dispositifs (relais) de passage à niveau.
- Les relais de sécurité dans le module UTR/ITR sont réglés sur 5 secondes de retard après passage de chaque essieu (autre temps de retard sur demande).
- Le dispositif UTR/ITR possède des sorties rapides de chaque essieu et permet le comptage d'essieux SIL4, la détection de la direction du train, de sa vitesse etc.
- Détection de passage de roues ferroviaires de tout type selon UIC 510-2.
- Pour vitesse de trains jusqu'à 350 km/h.
- Détection de sa chute du rail.
- Le domaine de températures de service du capteur DRF : $-40 \dots +80^{\circ}\text{C}$, l'humidité jusqu'à 100%
- Plage de températures de services du dispositif UTR/ITR : $-30 \dots +70^{\circ}\text{C}$.
- Le DRF possède une protection IP68 contre eau et poussière
- Le DRF est monté contre le bord intérieur du rail.
- Le support du capteur est prévu pour tout type de rail S45...UIC60 (autres profilés sur demande). La perforation du rail n'est pas nécessaire.
- Livraison possible du support de capteur pour un rail perforé.
- Protection contre le courant de retour de traction, la surtension, les décharges atmosphériques...
- Livraison possible de solution pour deux rails (de type UZI2) ou plusieurs rail, sur demande du client.



CLEARSY

Safety Solutions Designer



320 AVENUE ARCHIMEDE - LES PLEIADES III BAT A
13100 AIX-EN-PROVENCE - FRANCE

Tél. +33 (0)4 42 37 12 70 - Fax : +33 (0)4 42 37 12 71
contact@clearsy.com | www.clearsy.com