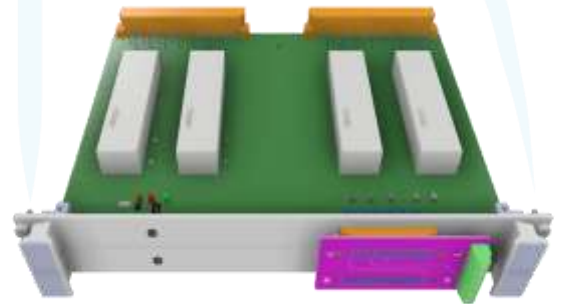


Basculeur SIL4 RELAIS BISTABLE SIL4

Basculeur SIL4 Relais bistable de sécurité

*Module RS4.B.24.0.24
24 contacts NO par position
Format de carte 6U
SIL4
Compatible Rack 19"
Faible consommation
Jusqu'à 10 modules par système
Jusqu'à 200 contacts utiles*



Basculeur SIL4



DESCRIPTION SYSTÈME

Le module basculeur RS4.B.24.0.24 est un dispositif permettant de reconfigurer un câblage suivant 2 positions bien distinctes et exclusives.

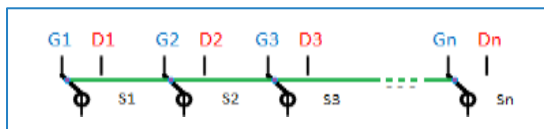
Il assure donc des fonctions de relais bistables ou de fonction de transfert. Il est destiné à être utilisé sur un système de signalisation (gestion de commande d'itinéraires, mise en Y, etc.) avec des exigences de sûreté de fonctionnement.

Ce système fournit une solution avantageuse en termes d'encombrement, de délais d'approvisionnement et d'intégration.

En effet la fonction de maintien en position étant assurée mécaniquement, il n'est pas nécessaire de maintenir une alimentation active (seulement nécessaire au changement d'état).

ARCHITECTURE SYSTÈME

Les modules basculeurs ont la possibilité d'être chaînés afin d'accroître leur nombre de contacts disponibles.



■ Schéma fonctionnel



■ Module intégré en rack

PROPRIÉTÉS DE SÉCURITÉ SIL4

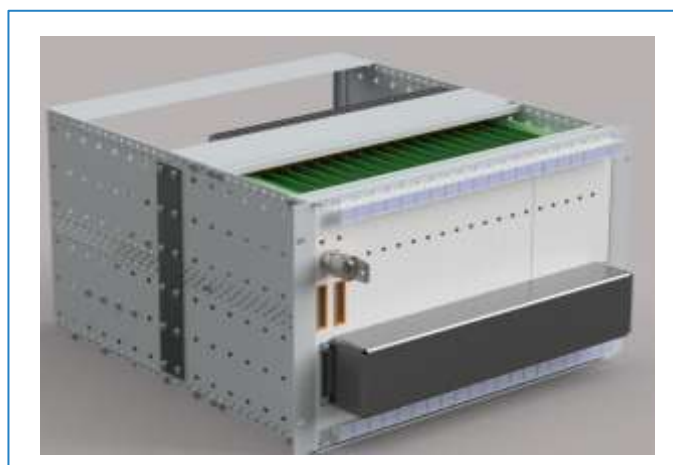
Le module basculeur est conçu afin de respecter un niveau de sécurité SIL4 selon la norme CENELEC EN 50129 pour les propriétés suivantes :

- Si l'un des contacts est établi (gauche OU droite), aucun contact de type opposé ne peut être établi.
- Si l'un des contacts est établi (gauche OU droite), seule une activation de la commande de basculement peut entraîner une activation d'un contact de type opposé.

CARACTÉRISTIQUES TECHNIQUES

Exemple d'utilisation dans un système de bascule (mise en Y) :

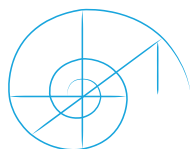
- 2 fois 24 contacts pour un système intégrant deux modules basculeurs
- Carte au format 6 U
- Basculement SIL4
- Compatible avec un Rack 19"
- Faible consommation
- Jusqu'à 10 cartes par système
- Jusqu'à 200 contacts
- Peut être commandé par un automate
- Adapté pour les fonctions de mise en Y
- Alimentation 24VDC - conforme EN50155



■ système de bascule avec clé de contrôle locale

CLEARSY

Safety Solutions Designer



320 AVENUE ARCHIMEDE - LES PLEIADES III BAT A
13090 AIX-EN-PROVENCE - FRANCE

Tél. +33 (0)4 42 37 12 70

contact@clearsy.com | www.clearsy.com